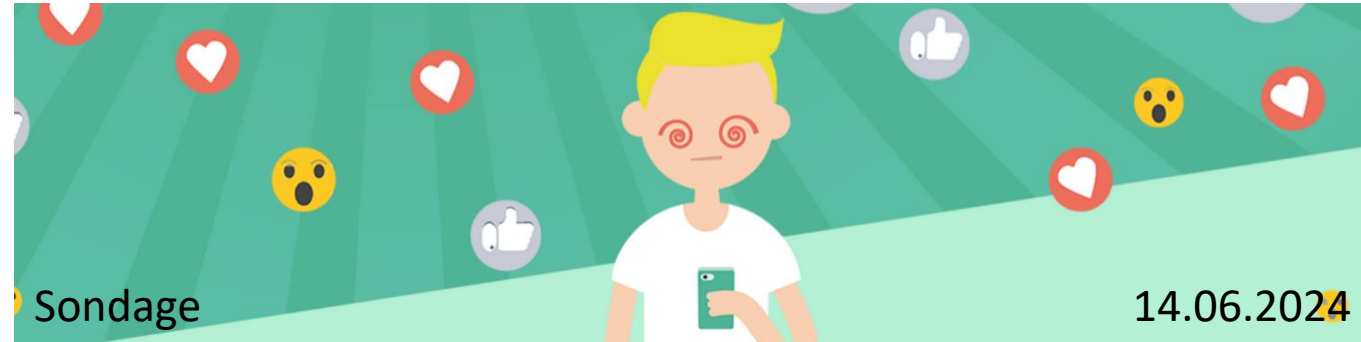


Sondage « Appareils connectés »

Mme Sonia Gloor



UTILISATION DES APPAREILS CONNECTÉS DES ÉLÈVES.

51/54 classes

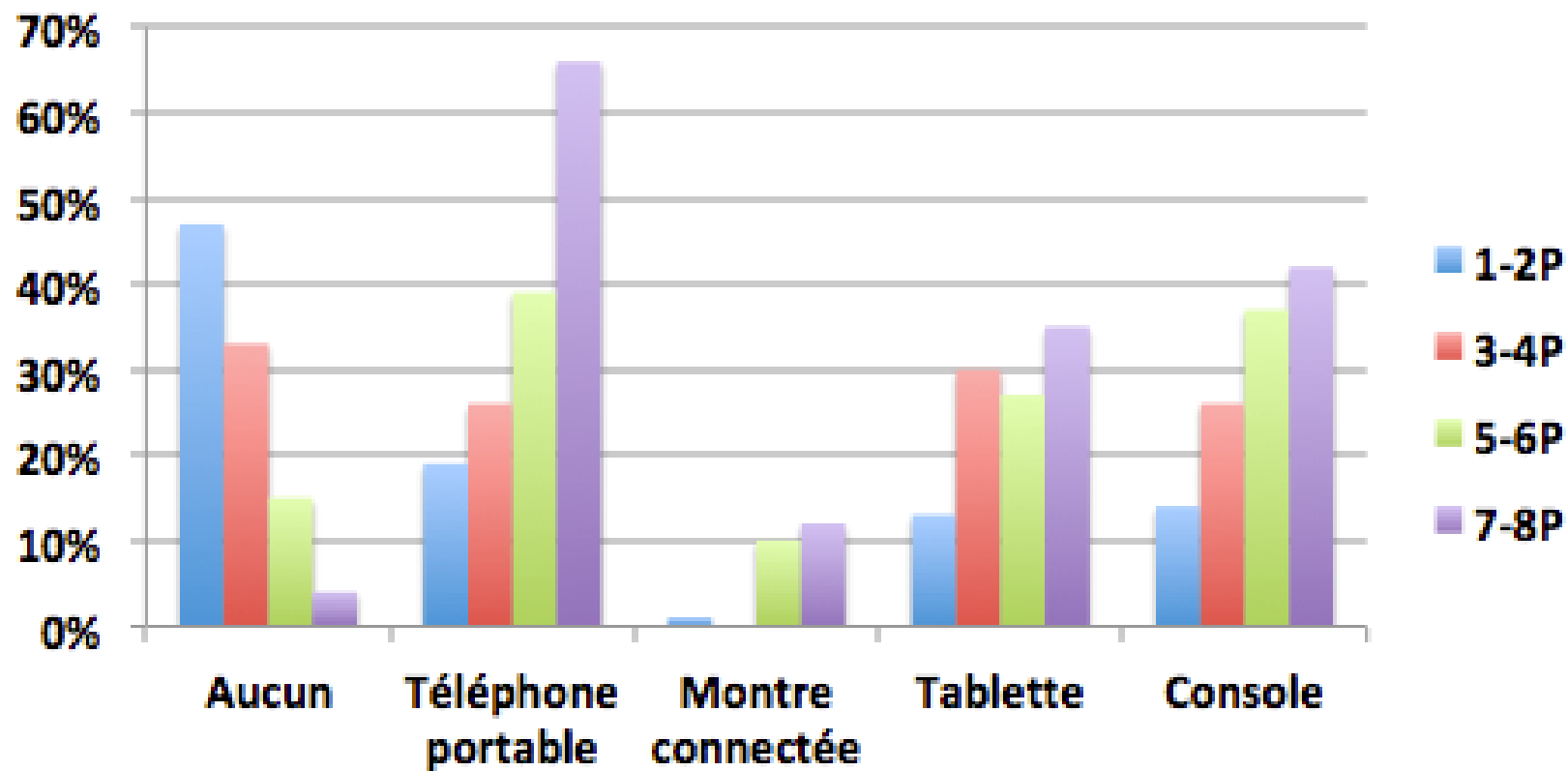
86 /120 enseignants

527 parents /1038 élèves

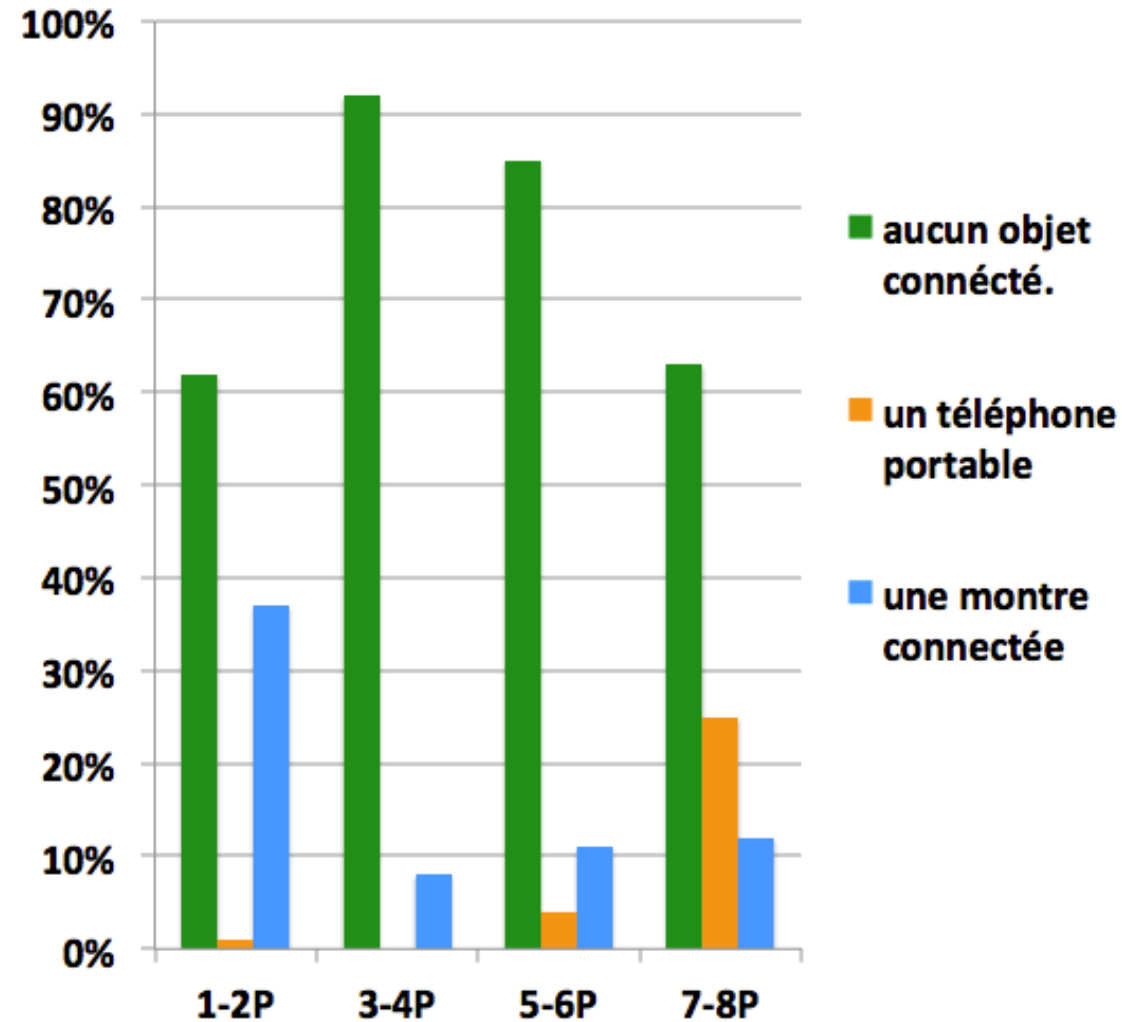
Quelques exemples

- **Elève qui ne retrouve plus l'appareil connecté qu'il avait pris à l'école.**
- **Elève qui photographie ou filme un ou plusieurs élèves juste avant le début des cours ou juste après la fin des cours.**
- **Conflit "importé à l'école" suite à des posts sur les réseaux sociaux.**
- Montre connectée ou natel qui sonne /SMS.
- Elève qui utilise un appareil connecté dans les corridors ou en se rendant aux toilettes ou à la récréation.
- Appel du parent pendant l'école.
- Montre connectée qui sonne toutes les heures.
- Vol de montre connectée.

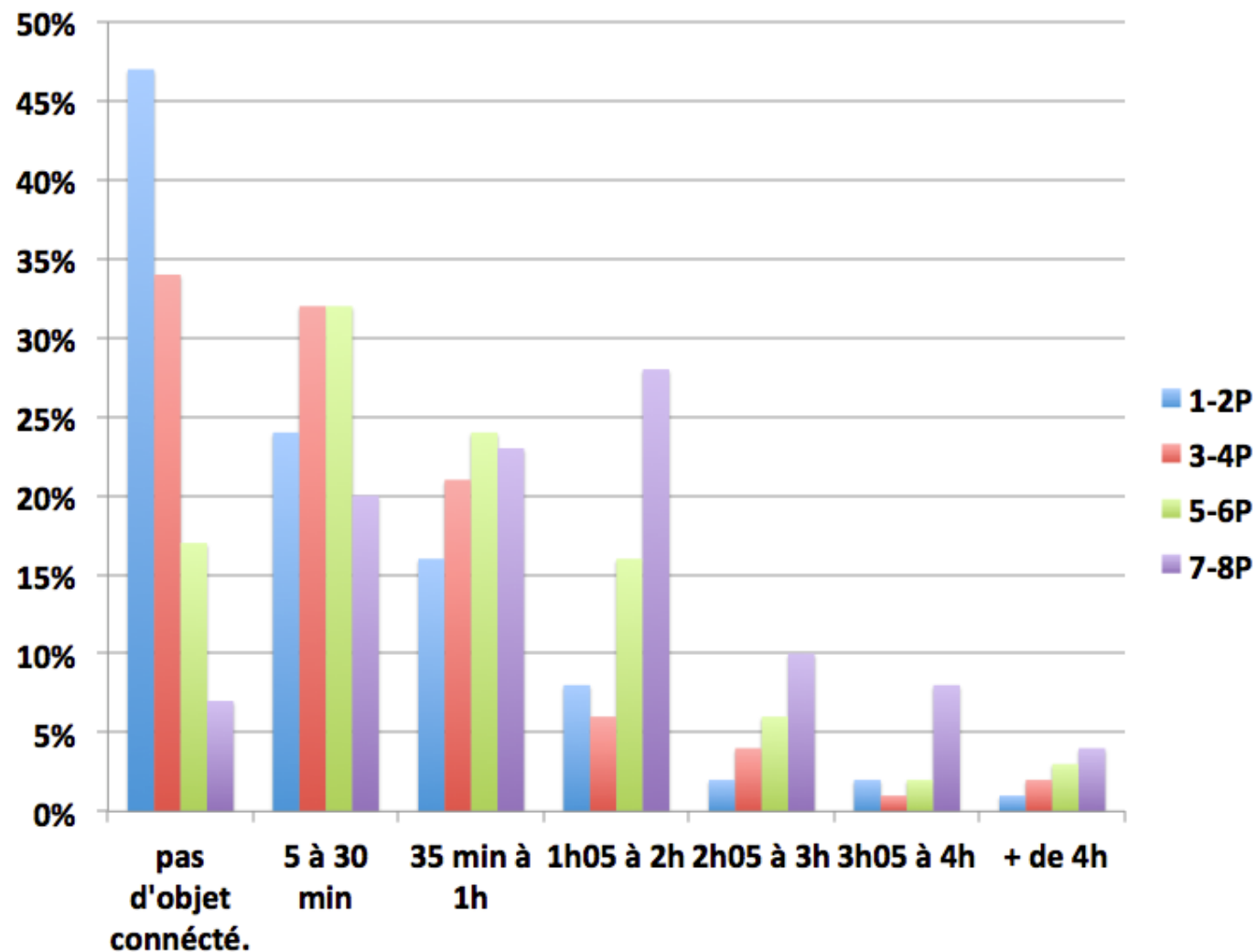
Quels appareils connectés votre enfant utilise-t-il régulièrement (plusieurs fois par semaine)?



Votre enfant vient à l'école, au moins 2 jours par semaine avec ...



Combien de temps **par jour**, en moyenne, votre enfant passe-t-il sur des appareils connectés, **en semaine** ?





La TV, pas avant 3 ans

La console personnelle, pas avant 6 ans

Internet après 9 ans

Les réseaux sociaux après 12 ans



Enfants de moins de 3 ans : aucun écran ou seulement quelques minutes

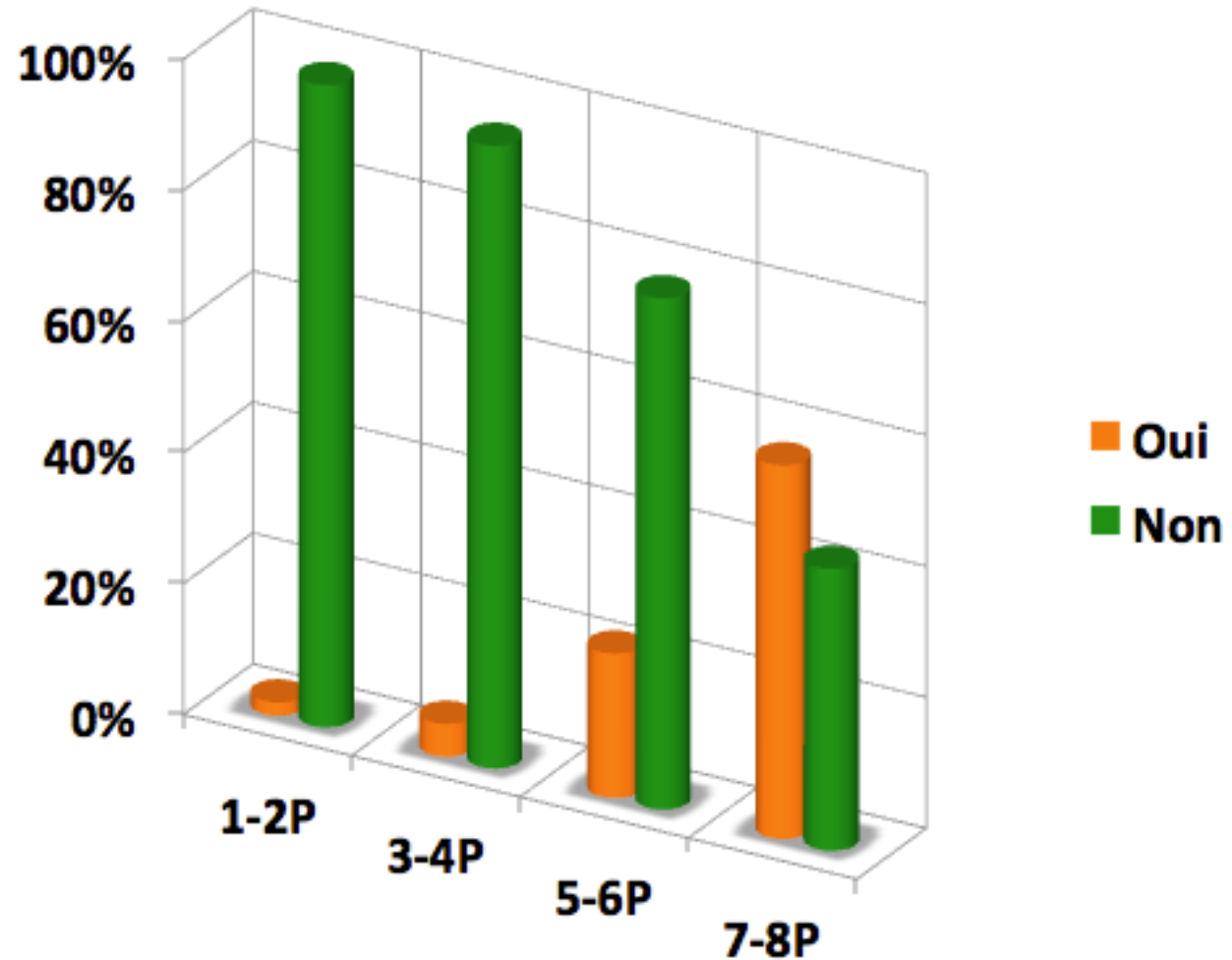
Enfants entre 3 et 5 ans : 30 minutes par jour au maximum

Enfants entre 6 et 9 ans : 1 heure par jour au maximum

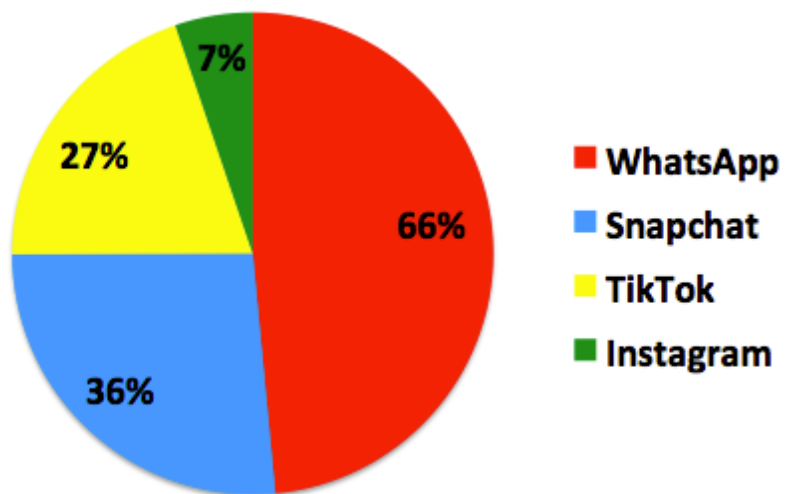
À partir de 10 ans, les enfants peuvent rester plus longtemps devant les écrans

Et nous ???

Votre enfant utilise-t-il les réseaux sociaux ?

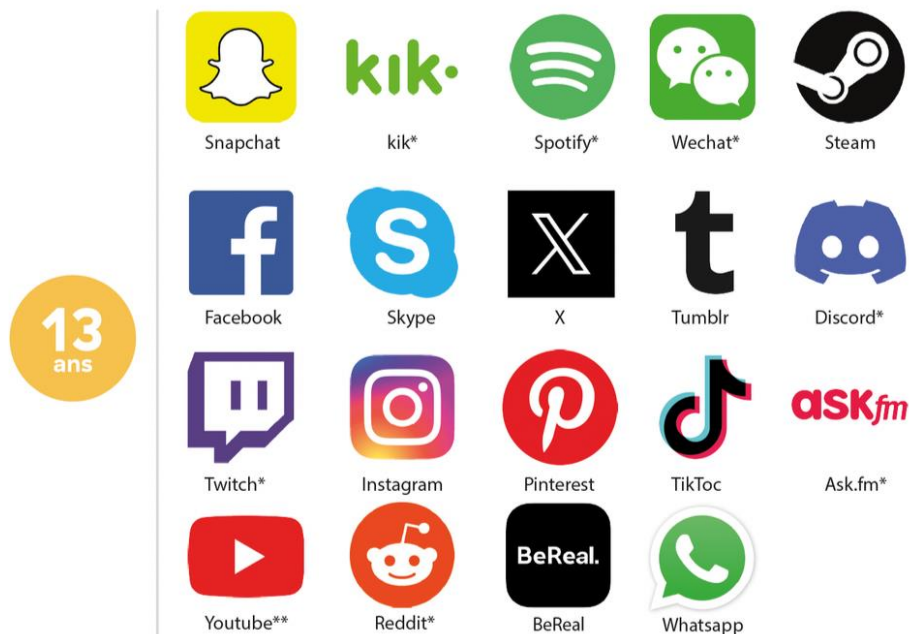


Si oui, lesquels?

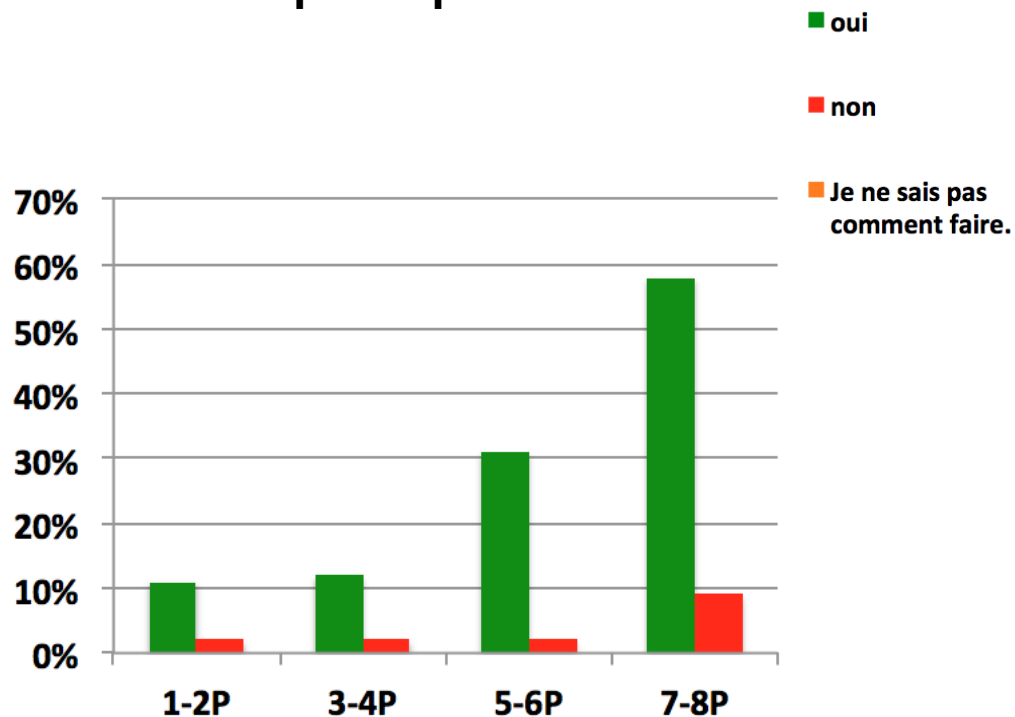


Les réseaux sociaux et leur **âge minimum**

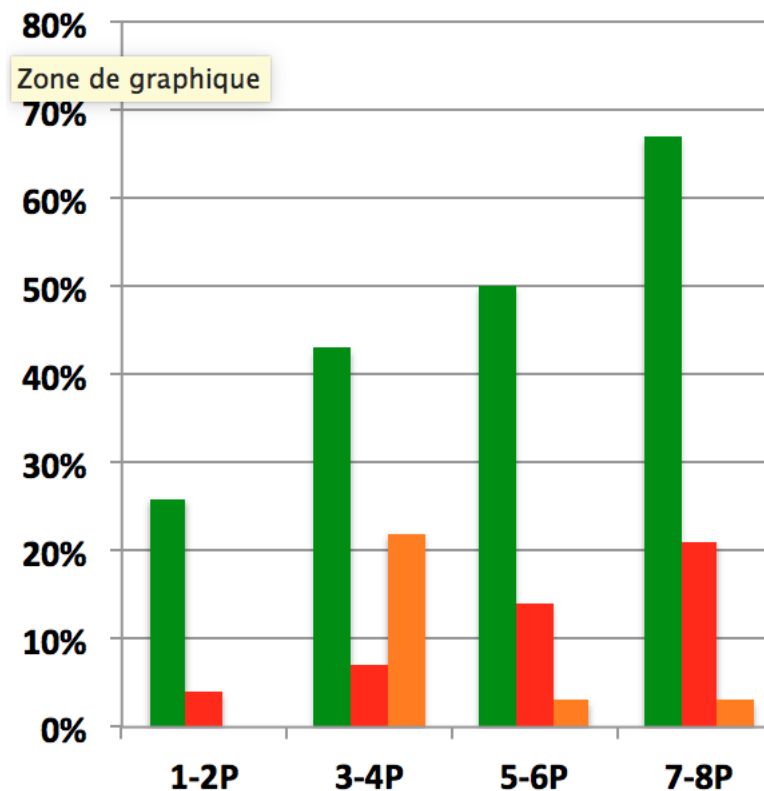
Tout un monde connecté



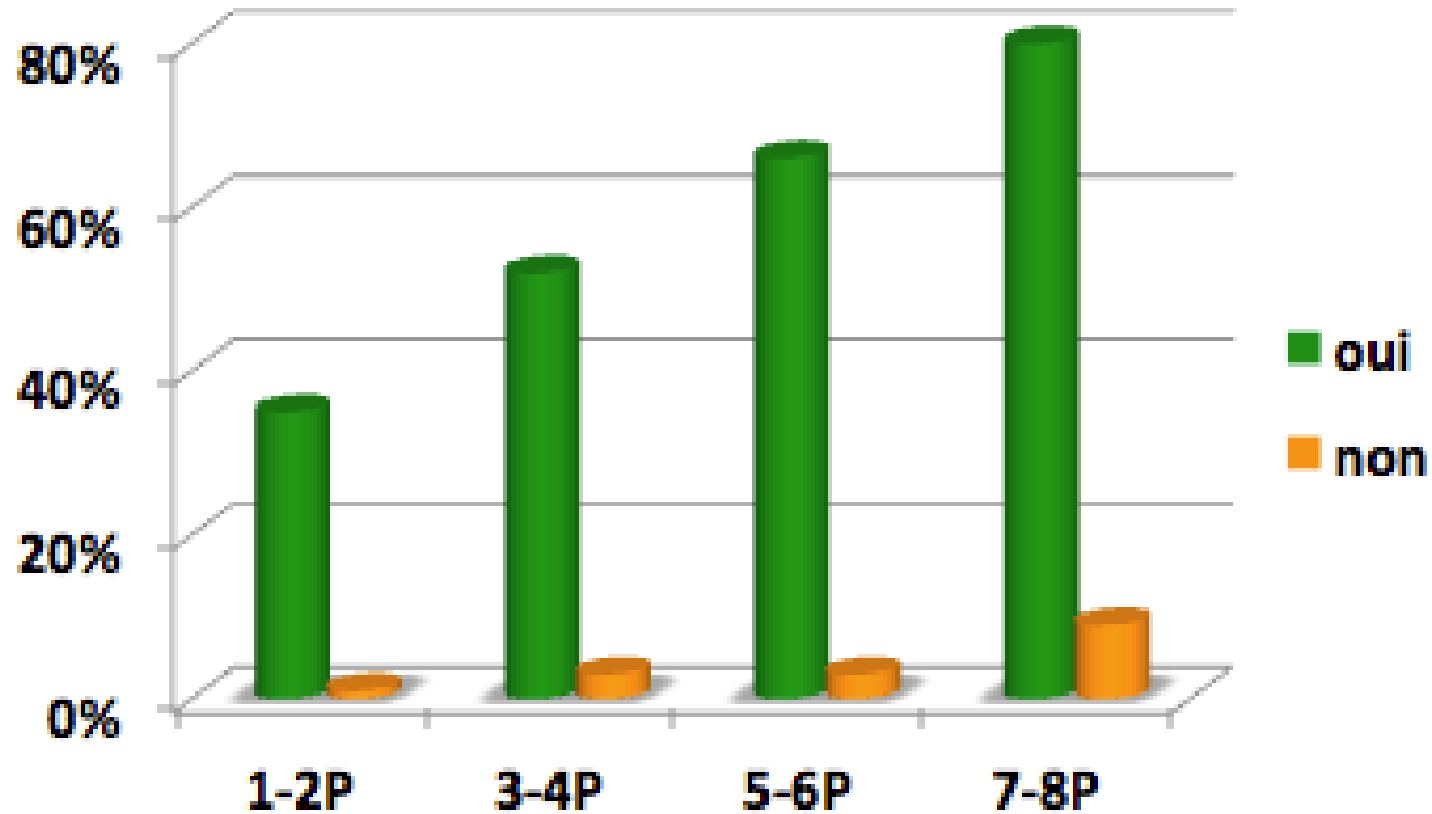
**Regardez-vous régulièrement (au moins
2x/mois) ce que votre enfant fait sur son
téléphone portable?**



**Avez-vous mis en place des contrôles
parentaux sur les appareils connectés de
votre enfant?**

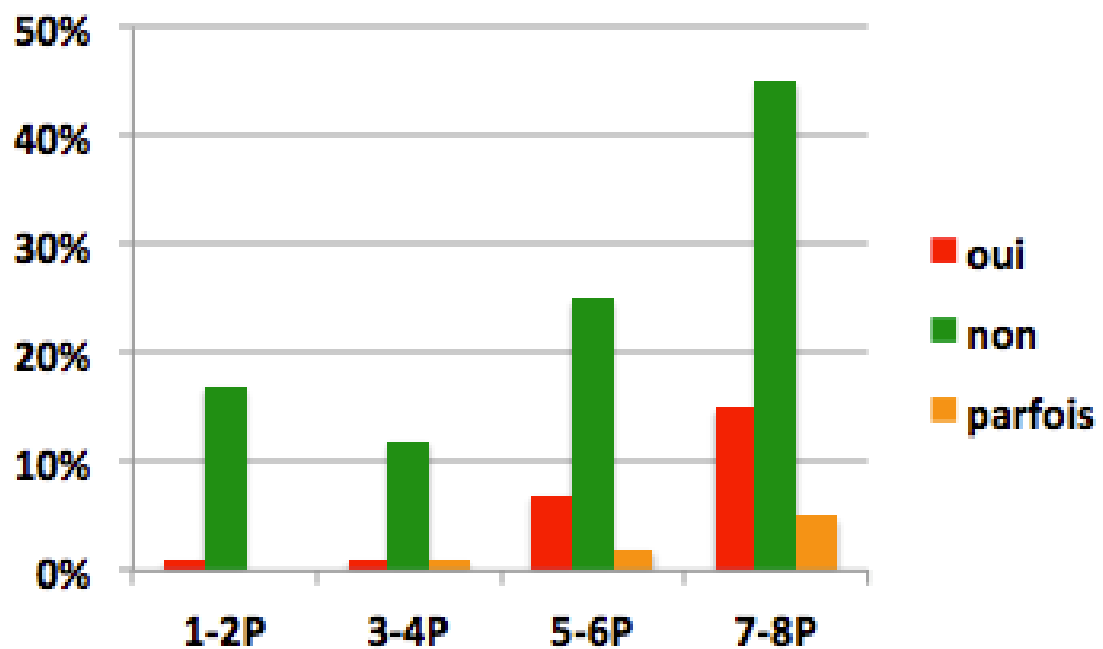


Avez-vous défini des règles pour l'utilisation des appareils connectés de votre enfant ?

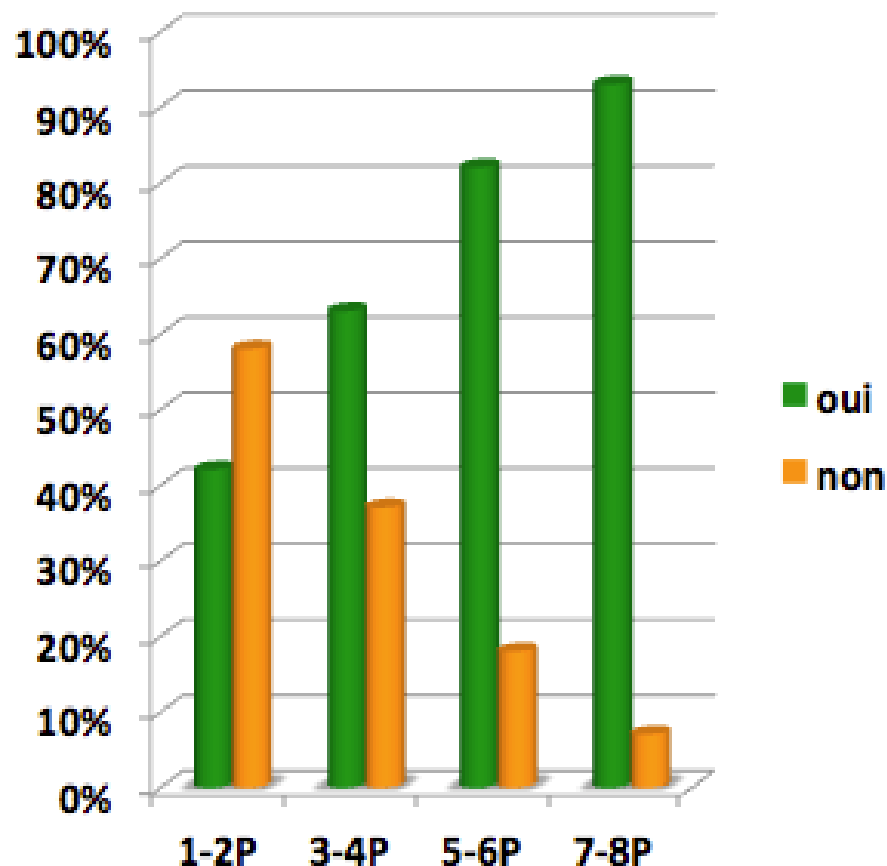


- Temps limité. 87%
- Pas d'appareils avant l'école. 57%
- Pas d'appareils à midi. 41%
- Pas d'appareils pendant les repas. 76%
- Pas d'appareils avant de se coucher. 59%
- Pas d'appareils pendant la nuit (chambre). 77%
- Accès restreint à certains contenus. 67%
- Autres.

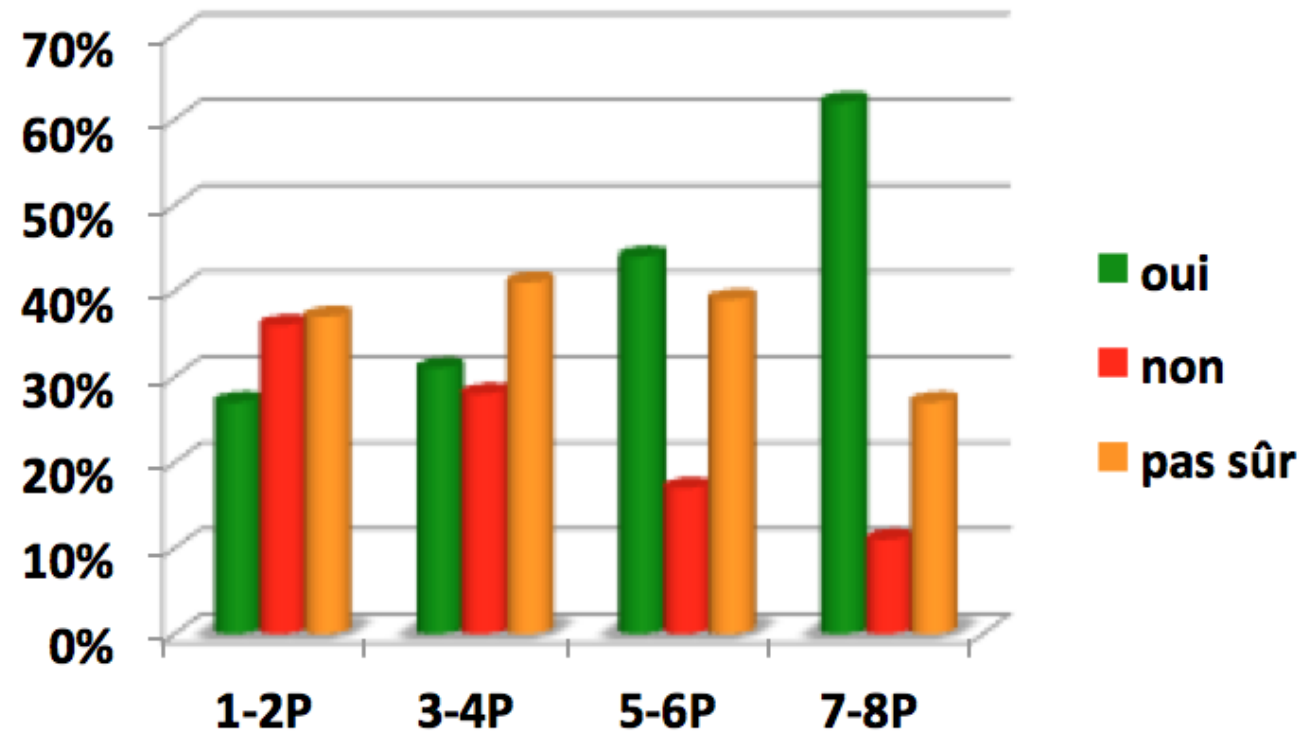
Votre enfant utilise-t-il son téléphone portable pour se réveiller en semaine?



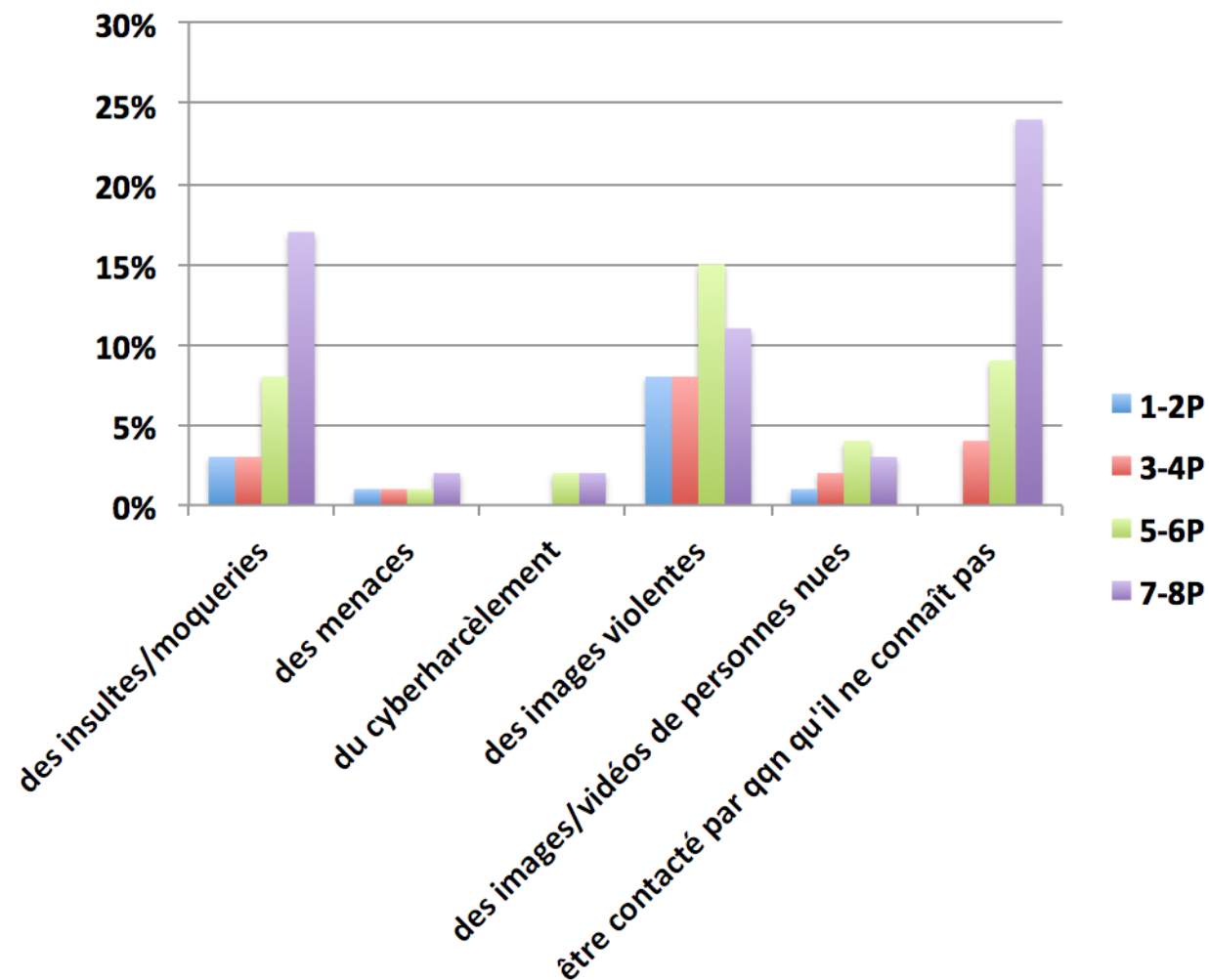
Avez-vous **discuté** avec votre enfant des **dangers potentiels** liés à l'utilisation des appareils connectés?



Estimez-vous que votre enfant est **suffisamment informé** sur **les dangers** liés à l'utilisation des appareils connectés ?



En utilisant un appareil connecté, votre enfant a-t-il déjà été confronté à



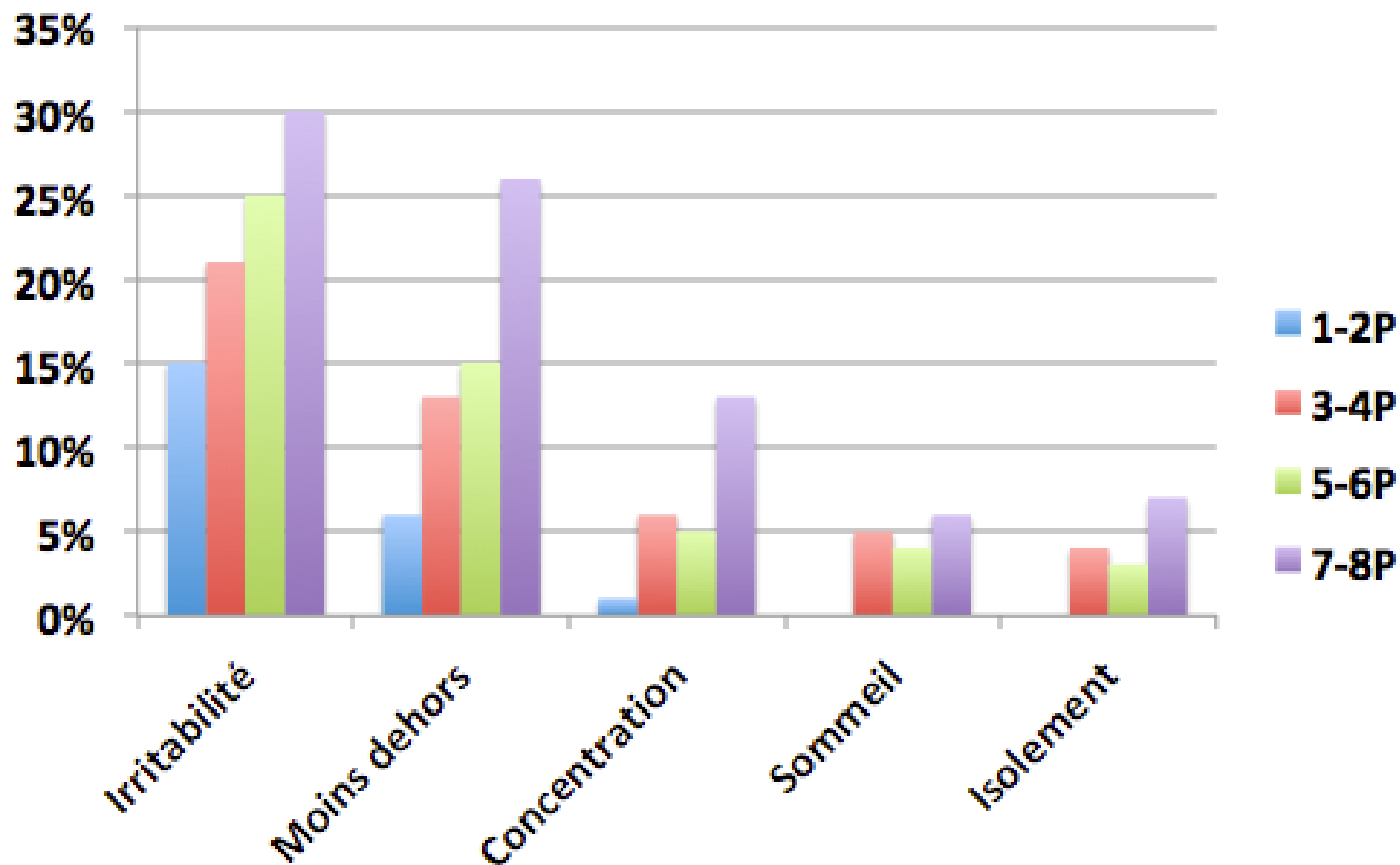
Réponses des enfants (6-12 ans)

- **Moqueries /insultes**
- **Menaces**
- **Cyberharcèlement**
- **Images/vidéos violentes ou qui font peur**
- **Images ou vidéo de personnes nues**
- **Appel /contact d'une personne inconnue**
- **Message d'inconnus sur WhatsApp**
- **Se faire hacker/pirater**
- **Escroquerie / fausse pub /Fake news / faux compte**
- **Virus sur l'ordinateur**
- **Racisme**
- **Personne qui envoie/publie des photos de nous sans autorisation**
- Payer dans un jeu et se faire voler
- Appuyer sur des mauvais boutons et arriver sur d'autres sites
- Etre publié sans son accord
- Devoir payer pour jouer
- Appel d'inconnu avec menaces ("brûler maison", "nous tuer")
- Messages reçus par des personnes inconnues lors de jeux en réseau
- Photo modifiée et ensuite envoyée à d'autres
- Paroles obscènes sur un site de jeu
- Entendre une conversation d'un inconnu
- Partage de photos de personnes mortes
- Demande d'informations personnelles
- Se faire mettre en contact sans avoir donné son accord
- Adultes qui proposent du travail
- Chantage

Avez-vous observé **des changements importants de comportement** chez votre enfant en lien avec l'utilisation des appareils connectés ?

Oui : 32%

Non : 33%



Vos principales préoccupations concernant l'utilisation des appareils connectés de vos enfants

- Les appareils connectés sont régulièrement source de conflits à la maison. **14%**
- Mon enfant passe trop de temps sur les appareils connectés. **12%**
- Je n'ai pas de préoccupation à ce sujet. **58%**
- Autres **16%**

Seriez-vous intéressé à participer à des
ateliers/séances pour les parents concernant
l'utilisation des appareils connectés par les enfants?

Oui : 34%

Non : 66%

Principales demandes :

- Installer /gérer un contrôle parental.
- Prévention : dangers, cyberharcèlement, protection des données, addiction,
- Comment poser un cadre, quelles règles?
- Réseaux sociaux (cadre légal, pression sociale,...).
- Comment parler des écrans à mon enfant ?
- Ateliers parents-enfants
- Tendances actuelles

TEST

***Je viens à l'école sans appareils connectés
pendant 3 semaines.***



**Bulletin d'inscription
via l'agenda
d'ici à fin septembre**

<https://sois-prudent.ch>



