



PRÉSENTATION AUX PARENTS
DES FUTUR-E-S ÉLÈVES DE 1P

Rentrée août 2026

PRÉSENTATION DIFFÉRENTS INTERVENANTS DU JOUR

Isabelle Gauthey, infirmière scolaire (lundi 27.04 et mardi 28.04)

Angélique Kone, infirmière scolaire (lundi 27.04)

Françoise Pittet, infirmière petite enfance pour la région d'Orbe et environs

Sonia Gloor, directrice établissement primaire d'Orbe et environs

Katia Cuerrier, doyenne responsable des enclassements

Célia Roch et Lucie Kemmling, enseignantes 1-2P (lundi 27.04)

Clara Burgy, Tara Meyer et Lylia Guedri, enseignantes 1-2P (mardi 28.04)

ASSISTANTES À L'INTÉGRATION



Anne-Laurence Gentili, Alexandra Greco et Claudia Scuderi (lundi 27.04)

Alexandra Greco, Fabienne Losey-Armanno et Claudia Scuderi (mardi 28.04)





LE CONSEIL DE DIRECTION

Mme Sonia Gloor, directrice

Mme Muriel Jaillet, doyenne 1-4P

Mme Christelle Trivilino, doyenne 5-6P

Mme Nathalie Gremaud, doyenne 7-8P

Mme Katia Cuerrier, doyenne de la
pédagogie différenciée

LES BÂTIMENTS DE L'ÉTABLISSEMENT ACCUEILLANT DES 1-2P

• *Orbe*

- Chantemerle
- Grand-Pont
- Ste-Claire

• *Les villages*

- Montcherand
- Arnex
- Valeyres

QUEL BÂTIMENT SCOLAIRE ?

Selon le lieu d'habitation + les effectifs et équilibre de nos classes



=> Décision de la compétence de la direction

Calendrier

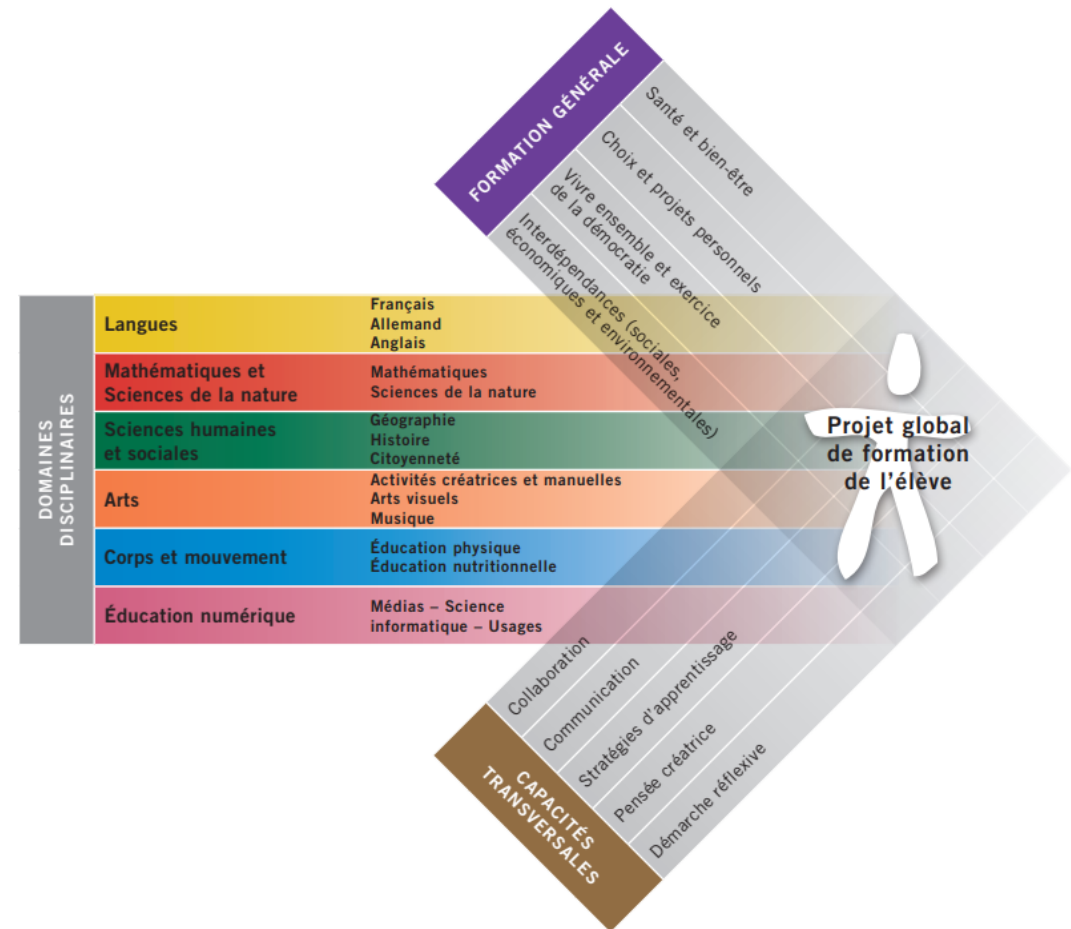
Juin 2026 : lettre de convocation pour la rentrée scolaire, indication de la classe

17 août 2026 : rentrée scolaire

LA SCOLARITÉ DANS LE CANTON DE VAUD

		Rac1 et Rac2 12 ^e année certificative		degré secondaire I		
14-15 ans	11S	troisième cycle voie générale	troisième cycle voie prégymnasiale			
13-14 ans	10S					
12-13 ans	9S					
11-12 ans	8P	deuxième cycle primaire		degré primaire		
10-11 ans	7P					
9-10 ans	6P					
8-9 ans	5P					
7-8 ans	4P				premier cycle primaire	
6-7 ans	3P					
5-6 ans	2P					
4-5 ans	1P					

Structure de l'école obligatoire vaudoise



Le plan d'études romand (PER)

LES OBJECTIFS EN 1-2P

Développer le langage oral

(compréhension/production



Approcher le langage écrit

(premiers sons, prémices de l'écriture)



Développer la motricité fine

(Colorier, dessiner, écrire, peindre, coller)



Collaborer, faire parti d'un groupe

(empathie, bienveillance, attendre son tour)

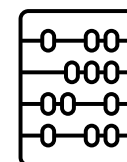


Développer la motricité globale

(Courir, sauter, grimper, lancer, rattraper, équilibre)



Compter, dénombrer, ordonner



LA SEMAINE DE L'ÉCOLIER-ÈRE EN 1P

Horaires 1p	Lundi	Mardi	Mercredi	Jeudi	Vendredi
Matin			congé		
Après-midi	congé		pas d'école	congé	congé

**Chantemerle, Grand-Pont,
St-Claire**

8h30-12h00/13h55-15h25

Montcherand et Arnex

8h15-11h45/13h40-15h10

Valeyres

8h25-11h50/13h50-15h20

LA SEMAINE DE L'ÉCOLIER-ÈRE EN 2P

Horaires 2P	Lundi	Mardi	Mercredi	Jeudi	Vendredi
Matin					
Après-midi		congé	pas d'école		

**Chantemerle, Grand-Pont,
St-Claire**

8h30-12h00/13h55-15h25

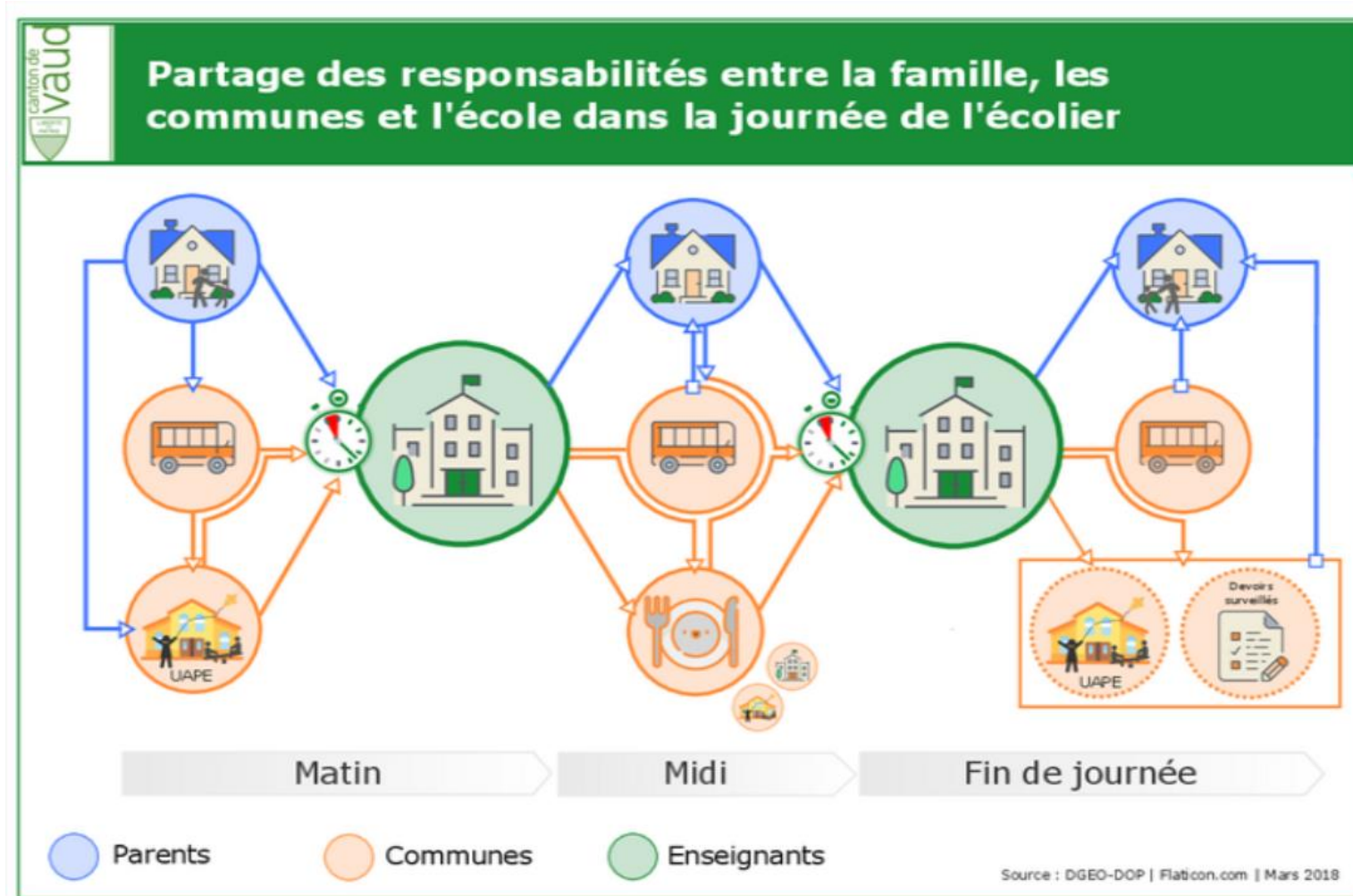
Montcherand et Arnex

8h15-11h45/13h40-15h10

Valeyres

8h25-11h50/13h50-15h20

DES RESPONSABILITÉS PARTAGÉES



ÉCOLE-FAMILLE : LA COMMUNICATION

- ❖ Prendre contact avec l'enseignant-e en cas de questions ou d'informations importantes à transmettre.
- ❖ L'école peut également être amenée à convoquer les parents par le biais du cahier de communication ou par courrier.



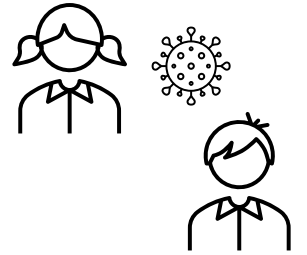
ÉCOLE-FAMILLE : LA COMMUNICATION

- ❖ Prendre le temps d'échanger avec votre enfant
- ❖ Signer le cahier de communication chaque semaine



ÉCOLE-FAMILLE : LES ABSENCES

- Les absences imprévues sont annoncées avant le début de l'école (matin ou après-midi) à l'enseignant-e de la classe. En cas de non-réponse, merci d'appeler le secrétariat. Un justificatif écrit doit être transmis au retour de l'élève.
- Si absence + de 5 jours consécutifs, un certificat médical est exigé, dès le retour de l'élève en classe.



DEMANDE DE CONGÉ

Selon l'article de loi, ...
(Leo Art.69, Rleo Art.54, Décision 131)

... **une demande de congé** se fait par écrit, au moins **deux semaines à l'avance**. Elle est acceptée par la direction uniquement pour des **circonstances particulières**.



Signature des 2 parents en cas de séparation

 **Absence – congé**

Justification d'absence non prévisible
Justification d'absence prévisible
Demande de congé*

Élève

Prénom et nom _____

Classe _____

Absence du (jour et date) _____ heure _____
ou (jour et date) _____ heure _____

Motif _____

Date _____

Parent (ou sa représentante ou son représentant)

Prénom et nom _____

Signature _____

* Si les parents sont séparés et ont l'autorité parentale conjointe, les deux signatures sont nécessaires pour les demandes de congé.

99




CONGÉ JOKER

C'est quoi ?

Jusqu'à 6 demi-journées de congé par année scolaire sans justificatif

Comment ?

Annonce écrite à l'enseignante minimum **2 jours avant**



CONGÉ JOKER

Conditions



2 demi-journées cumulables = max 1 jour

Annoncé 2 jours à l'avance

Impossible



- Le premier jour d'école de l'année scolaire
- Les jours de camps, sorties de classe ou courses d'école



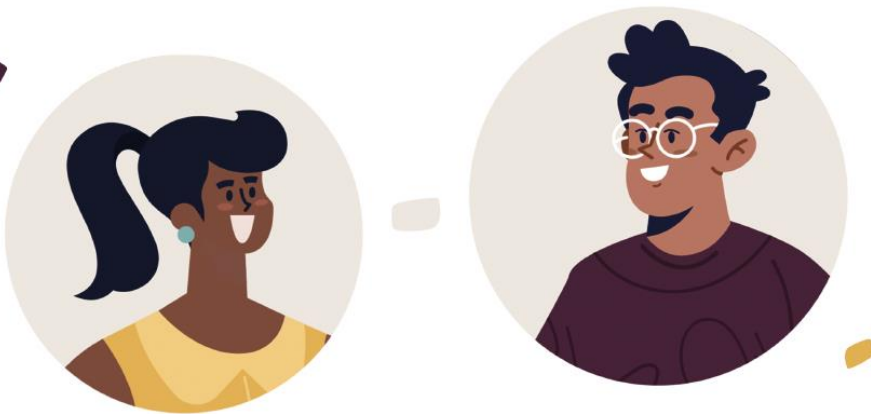
Signature des 2 parents en cas de séparation

QUELQUES PARTENAIRES DE L'ÉCOLE

- ❖ Unité d'accueil pour écolier UAPE (tél : 024 557 77 11)
- ❖ Association scolaire intercommunale Orbe et environs : ASIOR (codir@asior.ch)
- ❖ Transports scolaires (transport@microgis.ch / tél: 021 552 03 18)
- ❖ Dentiste scolaire
- ❖ Le service psychologie, psychomotricité et logopédie en milieu scolaire (PPLS)
- ❖ L' éducatrice sociale scolaire (ESS)
- ❖ La conseillère école-famille (CEF)
- ❖ L'unité de prévention de la police Nord Vaudois (PNV)
- ❖ L'équipe santé (infirmières scolaires), médecin scolaire

PARENTS RÉFÉRENTS

*L'école expliquée dans votre langue gratuitement.
School explained in your language for free.*



Bonjour, Hallo, Ciao, Hi, Olá, Hola,
Përshëndetje, مرحبا, Zdravo, 您好, Вок,
Merhaba, مالس, Здраво, ἠλῆ, Привіт,
Привет, Bună ziua, こんにちは



Projet de l'année 2025-2026

Besoin de soutien dans votre langue maternelle ?

Vous avez besoin d'aide pour :

- comprendre une information de l'école (circulaire) ?
- traduire une information ?
- écrire un mot aux enseignants ?
- répondre à vos questions sur l'école ?

Le projet « Parents référents » a vu le jour cette année grâce à

l'engagement des parents d'élèves.

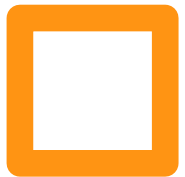
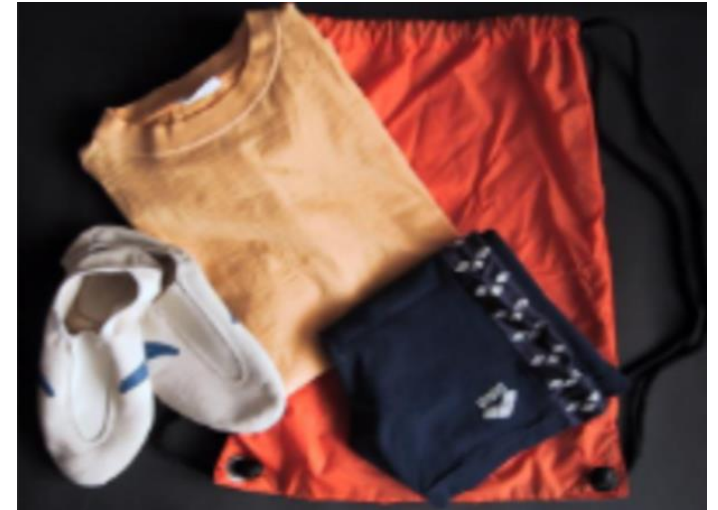
Ce service **gratuit** et **bénévole** favorise la communication entre l'école et les familles.

Le flyer sera transmis dans le courrier des enclassements et présent sur

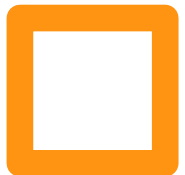
le site Internet de notre établissement.

MATÉRIEL POUR L'ÉCOLE

LE MATÉRIEL À AMENER



UNE JOURNÉE TYPE EN 1P



Établissement primaire d'Orbe et environs



ARRIVÉE À L'ÉCOLE



LE VESTIAIRE



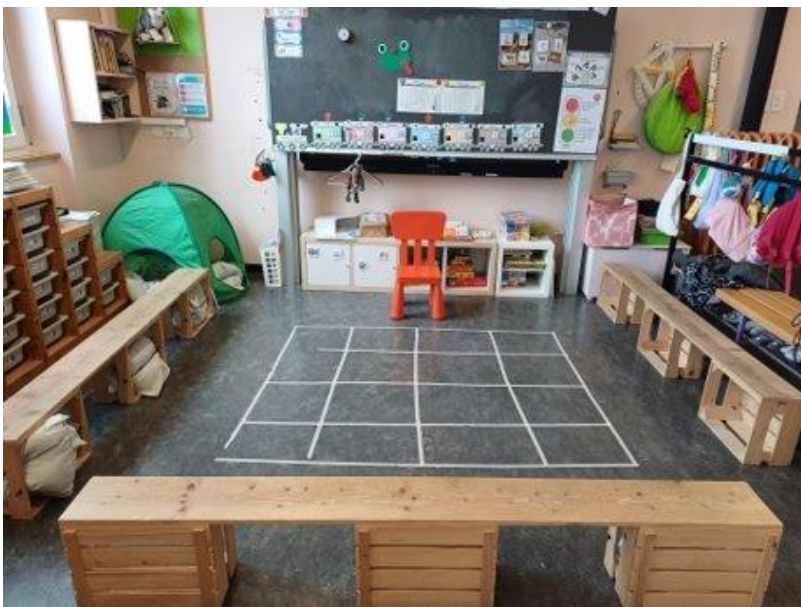
LE VESTIAIRE



MOMENT DE TRANSITION



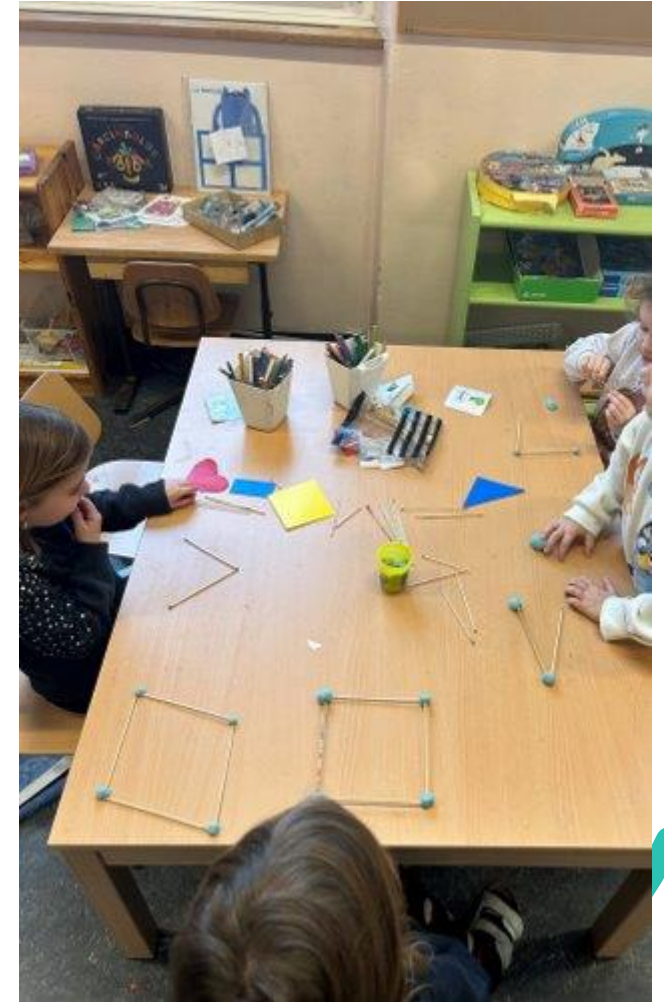
COLLECTIF



TRAVAIL SCOLAIRE



TRAVAIL SCOLAIRE



ACTIVITÉS LIBRES



ACTIVITÉS LIBRES



ACTIVITÉS LIBRES



RÉCRÉATION



BRICOLAGE



BRICOLAGE



ACTIVITÉS PONCTUELLES



ACTIVITÉS PONCTUELLES



ATTENTES PAR RAPPORT AU DÉVELOPPEMENT D'UN ENFANT DE 4 ANS :

PROPRETE (diurne)



Développement :
curiosité, jeux,
créativité, motricité



Comprendre CONSIGNES et
LIMITES



S'exprimer, communiquer



SE SEPARER DE DOUDOU le
temps de l'école



AUTONOMIE (actes
quotidiens)

Gestion EMOTIONS



COMMENT PRÉPARER SON ENFANT À CETTE NOUVELLE ÉTAPE ?

EN ENCOURAGEANT SON AUTONOMIE :



S'habiller/déshabiller
Mettre/retirer les chaussures



Se moucher

Aller aux
WC



Se laver les mains



MAIS AUSSI

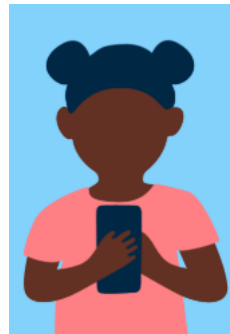
Lui poser des limites, lui apprendre la frustration



Apprendre à ranger ses jeux, affaires



Cadrer les temps d'écrans



Préparer la vie en collectivité



Favoriser temps de jeux et interactions avec enfants du même âge

Accompagner les apprentissages

Veiller à un temps de sommeil adapté à ses besoins



PRÉPARER ENSEMBLE CETTE 1^{ÈRE} RENTRÉE SCOLAIRE :



Choix du sac
d'école
ensemble

Encourager et
féliciter lors des
essais

Parler de cette rentrée
et de l'école
POSITIVEMENT



Montrer le
collège (portes
ouvertes ou lors
d'une balade)



Activités de l'infirmière scolaire de 1 à 11 H

- ❖ Tout ce que je peux faire pour mon bien-être et ma santé
- ❖ Prévention écrans
- ❖ Comment gérer mes émotions?
- ❖ Oser parler quand j'ai un souci (prévention harcèlement, maltraitance, abus sexuel,)
- ❖ Ecouter, chercher des solutions, orienter avec tous les partenaires de l'école
- ❖ Entretiens avec les parents des 2e



COMMENT COMPOSER UNE BOÎTE À RÉCRÉ

De l'eau ou une infusion non sucrée, des légumes et des fruits:
voilà les bases d'une collation saine. Celle-ci peut être complétée
par des produits laitiers ou céréaliers et des noix.



Privilégiez
les fruits et
légumes locaux
et de saison.



Fruits et
légumes

Produits céréaliers
(pain, crackers ou céréales),
complets dans l'idéal



Fruits
à coque



Lait et produits laitiers
(yogourt, fromage ou
fromage frais)



Pour varier:
œufs, viande



À boire: de l'eau ou
des infusions non sucrées





En pratique



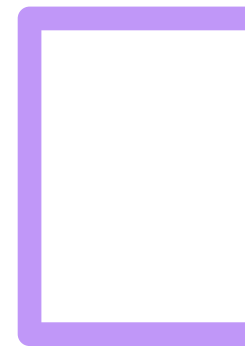
Portions adaptées

Préparations faciles

Varier

Anticiper

Prévoir une gourde pour de l'eau



PORTES OUVERTES

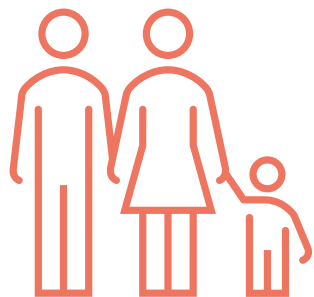
AOÛT 2026


MERCREDI 12 AOÛT

JEUDI 13 AOÛT

VENDREDI 14 AOÛT

17h-19h



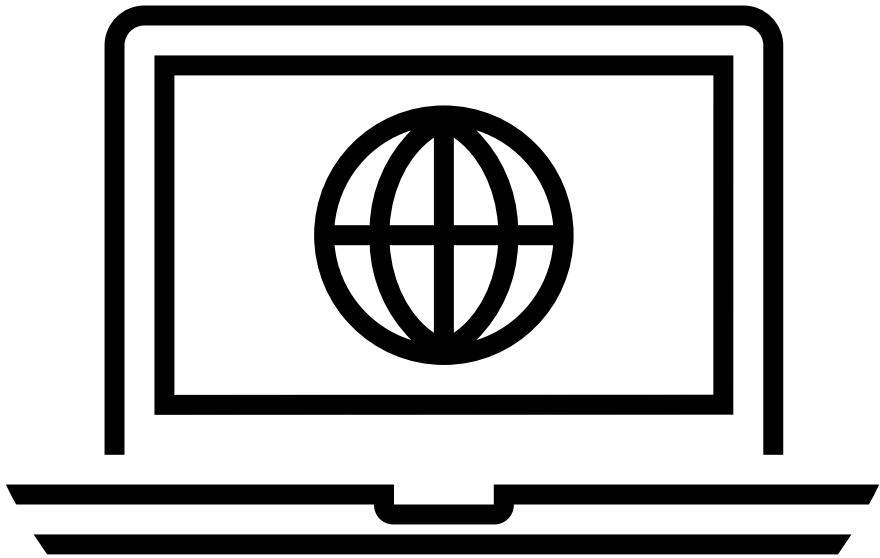


Vous êtes inquiets quant à la prochaine rentrée à l'école de votre enfant ?

**POUR TOUTES QUESTIONS
N'HÉSITEZ PAS À NOUS CONTACTER.**



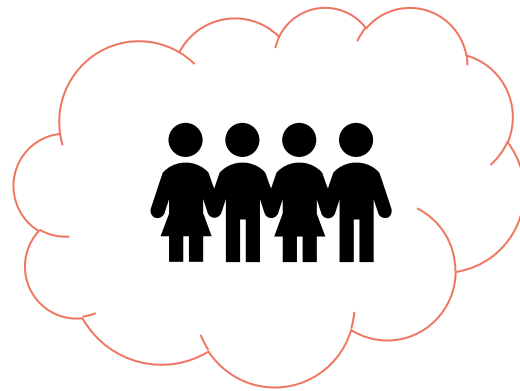
Établissement primaire d'Orbe et environs



Notre site internet

ep-orbe.ch

**Nous souhaitons d'avance une
belle rentrée à vos enfants**



17 août 2026